



ПОСТАНОВЛЕНИЕ

*№ 5391 от 09.09.2015 г.*

КАРАР

№ 5391

Об утверждении вариантов  
размещения средств наружной  
информации на фасадах зданий

В соответствии со статьей 9 Устава города, пунктом 120 Правил благоустройства территории муниципального образования город Набережные Челны, утвержденных решением Городского Совета от 20.09.2012 №21/8

ПОСТАНОВЛЯЮ:

1. Утвердить варианты размещения средств наружной информации на фасадах зданий согласно приложению.

2. Контроль за исполнением настоящего постановления возложить на заместителя Руководителя Исполнительного комитета Щербу Д.В.

И.о. Руководителя  
Исполнительного комитета



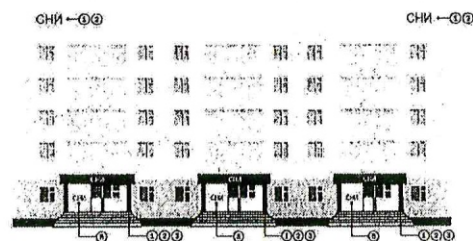
Р.А. Абдуллин

Приложение  
к постановлению  
Исполнительного комитета  
от «09» 09 2015 № 5391

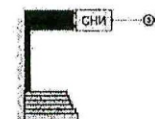
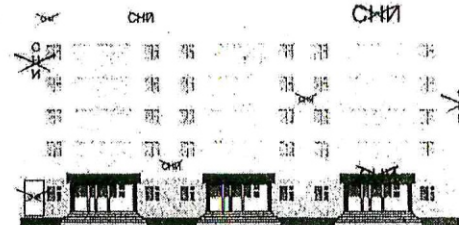
Варианты размещения средств наружной информации на фасадах зданий

Многоквартирные дома с размещением на первых этажах во встроенных, пристроенных и встроенно-пристроенных помещениях многоквартирного дома торгово-офисных помещений с отдельным входом для каждой организации

Допустимое размещение средств наружной информации (далее - СНИ)

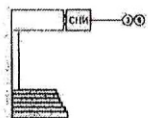
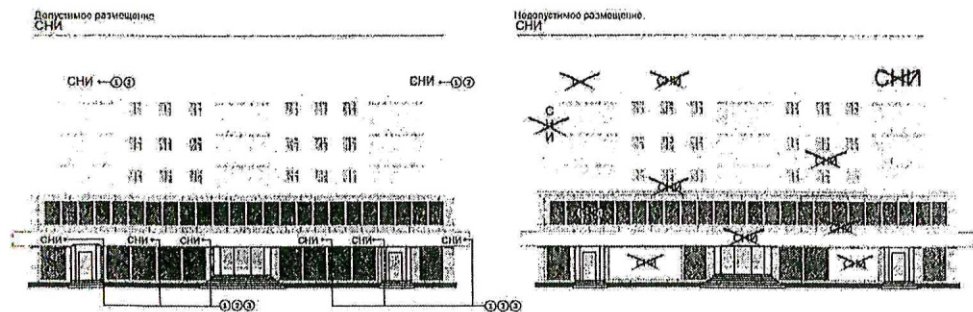


Недопустимое размещение СНИ



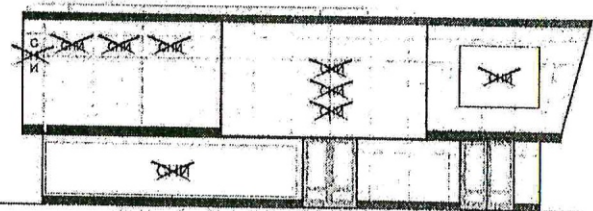
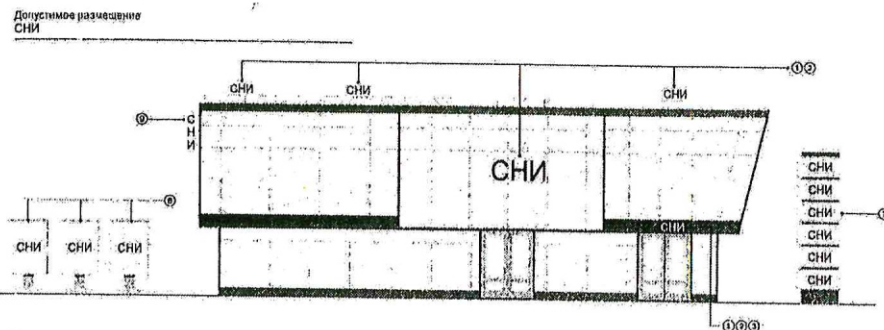
- 1 Обычные буквы
- 2 Световой экран
- 3 Ультратонкие буквы (безышная структура, самоклеющийся экран)
- 4 Притыкание, напольность
- 5 Блочная конструкция (в бетоне, с выключен подсветкой)
- 6 Блочная конструкция
- 7 Стекло
- 8 Лакон (конструкция типа-формат)
- 9 Колончатая конструкция
- 10 Вертикальная конструкция
- 11 Модульная конструкция

Многоквартирные дома с размещением на первых этажах во встроенных, пристроенных и встроенно-пристроенных помещениях многоквартирного дома торгово-офисных помещений с общим входом для нескольких организаций



- 1 Облицовка булыж
- 2 Световой короб
- 3 Электронное табло (булыжная сторона, светодиодный экран)
- 4 Прямая конструкция (в балконе, с вышней подсветкой)
- 5 Баннерная конструкция (в балконе, с вышней подсветкой)
- 6 Большой пайп-борд
- 7 Стопы
- 8 Пленки (облицовки сати-формата)
- 9 Канцелярская конструкция
- 10 Витражная конструкция
- 11 Модульная укрепительная доска

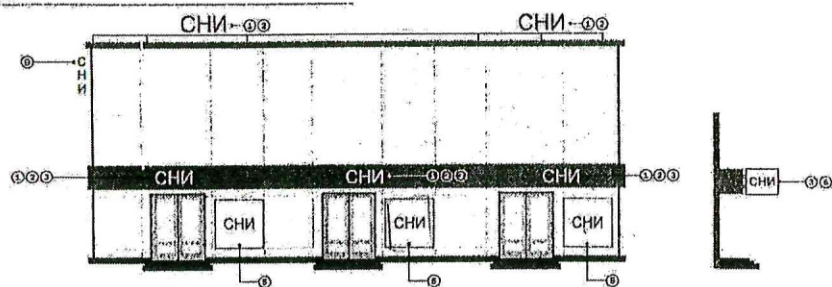
Отдельное торгово-офисное здание или пристрой к многоквартирному дому, где доминируют стеклянные витражи на фасаде



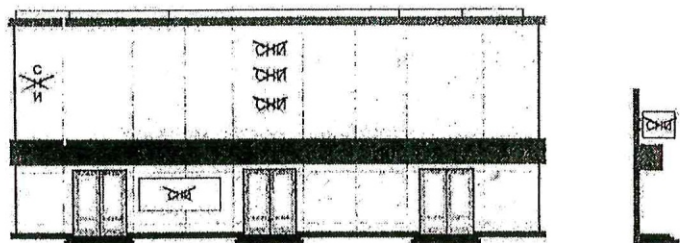
- 1 Облицовка булыж
- 2 Световой короб
- 3 Электронное табло (булыжная сторона, светодиодный экран)
- 4 Прямая конструкция (в балконе, с вышней подсветкой)
- 5 Баннерная конструкция (в балконе, с вышней подсветкой)
- 6 Большой пайп-борд
- 7 Стопы
- 8 Пленки (облицовки сати-формата)
- 9 Канцелярская конструкция
- 10 Витражная конструкция
- 11 Модульная укрепительная доска

Отдельное торгово-офисное здание или пристрой к многоквартирному дому с отдельными входами для каждой организации

Допустимое размещение СНИ



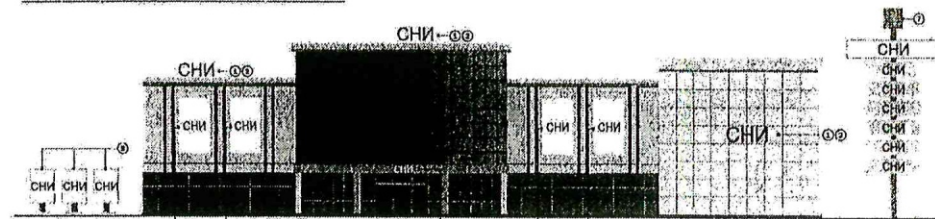
Недопустимое размещение СНИ



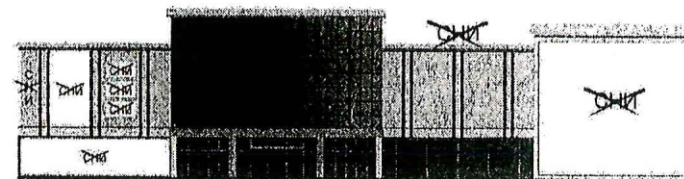
- 1 Общепонимаемый буаз
- 2 Световой короб
- 3 Огне- и звукоизолирующая табличка (безгладкая структура, светоотражающий лакокрасочный материал)
- 4 Призматрон, мультилампа
- 5 Барьерная конструкция (в балконе, с внешней подсветкой)
- 6 Витрина пульт-бюро
- 7 Сетка
- 8 Пленка (обеспечивающая анти-рефлексию)
- 9 Конструктивная конструкция
- 10 Витрина конструкция
- 11 Модульная учрежденческая доска

Отдельное торгово-офисное здание или пристрой к многоквартирному дому, имеющее один или несколько общих входов

Допустимое размещение СНИ



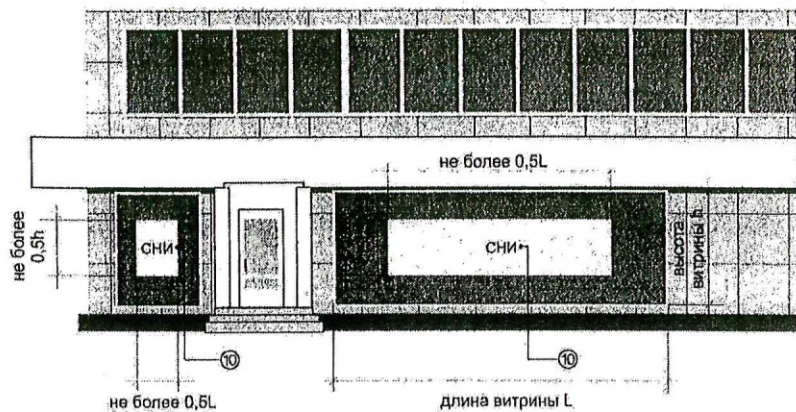
Недопустимое размещение СНИ



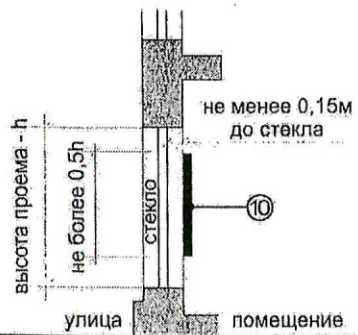
- 12 Общепонимаемый буаз
- 13 Световой короб
- 14 Электронная табличка (безгладкая структура, светоотражающий лакокрасочный материал)
- 15 Призматрон, мультилампа
- 16 Барьерная конструкция (в балконе, с внешней подсветкой)
- 17 Витрина пульт-бюро
- 18 Сетка
- 19 Пленка (обеспечивающая анти-рефлексию)
- 20 Конструктивная конструкция
- 21 Витрина конструкция
- 22 Модульная учрежденческая доска



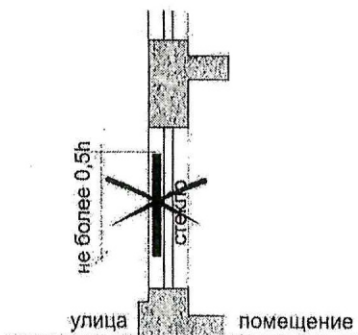
Допустимое размещение СНИ



Допустимое размещение СНИ

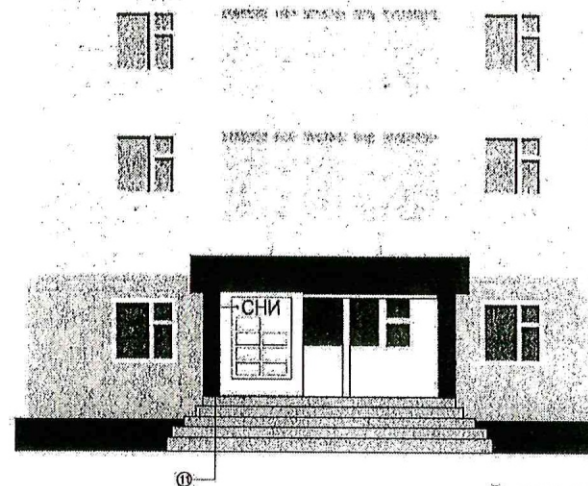


Недопустимое размещение СНИ



- 1 Объемные буквы
- 2 Световой короб
- 3 Электронное табло (бабушка строки, светодиодный экран)
- 4 Призматрон, мультипанель
- 5 Бинарная конструкция (в бетон, с внешней подсветкой)
- 6 Боковой пайп-бокс
- 7 Стела
- 8 Пилон (конструкция сипи-формата)
- 9 Консольная конструкция
- 10 Витринная конструкция
- 11 Модульная удерживающая доска

Допустимое размещение СНИ



- 1 Объемные буквы
- 2 Световой короб
- 3 Электронное табло (бабушка строки, светодиодный экран)
- 4 Призматрон, мультипанель
- 5 Бинарная конструкция (в бетон, с внешней подсветкой)
- 6 Боковой пайп-бокс
- 7 Стела
- 8 Пилон (конструкция сипи-формата)
- 9 Консольная конструкция
- 10 Витринная конструкция
- 11 Модульная удерживающая доска

Руководитель Аппарата  
Исполнительного комитета



Г.К. Ахметова